

Шифр 08  
Ставропольский край  
Первый школьный этап Всероссийской олимпиады школьников  
2021-2022 учебного года

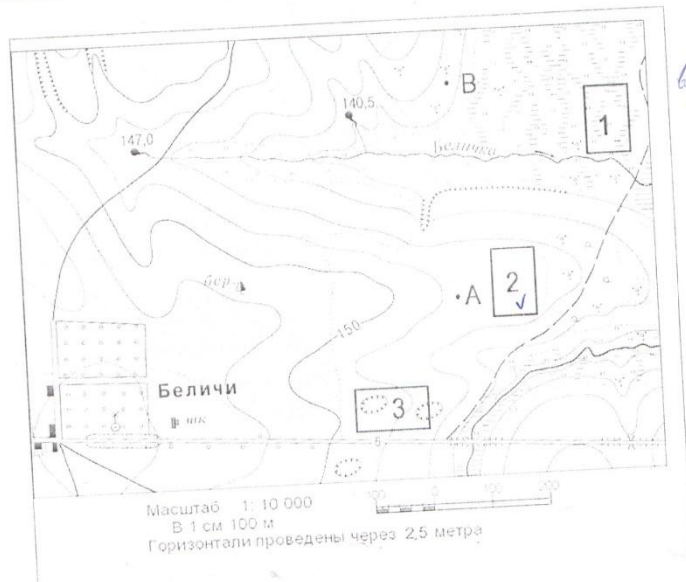
Работа по географии  
ученика(цы) 8 класса  
МОУ СОШ №14  
пос.Краснозоринского  
Новоалександровского района  
Дулина Никиты

Учитель географии: Дулина Е.А.

23 сентября 2021 года

8 класс

Задание 1. Оцени, какой из участков, обозначенных на карте цифрами 1, 2 и 3, наиболее подходит для устройства тренировочного футбольного поля школьной команды. Ответ обоснуй.



3-я только подходит  
возле болот  
1. На возвышенности

Задание 2. Руководствуясь инструкцией Петра I «искать где она (Азия) сошлась с Америкой» и как далеко простирается на восток Российская держава, в 1725-1730 г.г. была совершена первая Камчатская экспедиция под руководством двух великих русских мореплавателей.

Ниже даны формулировки определений или географических названий. Выпиши их значения в тетради и по первым буквам сложи фамилию одного из руководителей экспедиции. Какой географический объект был назван в его честь? Назови фамилию второго руководителя этой экспедиции и зашифруй её аналогично тому, как это дано в задании для его начала, т.е. предложи географические термины или названия, сложив первые буквы которых, можно прочесть фамилию второго мореплавателя. Обязательно поясни значения предложенных терминов и названий. Учти, что термины и названия не должны повторяться.

- 40
- Прибор для измерения атмосферного давления. *Барометр*
  - Часть света.
  - Деление территории на крупные районы.
  - Одна из Мировых религий.
  - Хозяйство, производящее абсолютно всё необходимое для жизни.
  - Линия, определяющая пределы государственной территории.

Задание 3. Определите, о каких учёных-географах, путешественниках и исследователях идёт речь в описаниях. Установите соответствия описаний с приведёнными изображениями.



1) 2) 3) 4) 5)

- А. 5) Русский путешественник, исследователь Азии. Совершил 4 экспедиции в Центральную Азию. Описал многие хребты, Тибет, озеро Лобнор, собрал сведения о народах, большие коллекции растений и животных, впервые описал дикую лошадь, названную его именем.
- 205 Б. 4) Первый русский путешественник по Индии, купец. Записки, сделанные во время путешествия, известные под названием «Хождение за три моря», содержат сведения о населении, хозяйстве, религии, обычаях, отчасти о природе Индии.
- В. 3) Мореплаватель, по происхождению генуэзец. Стремился открыть морской путь в Индию, плывя из Европы на запад. Убедил испанского короля организовать экспедицию, пересёк Атлантический океан и достиг Багамских островов, Кубы и Гаити в 1491 году. Этот год считается датой открытия Америки.
- 1 Г. Мореплаватель, португалец, руководившей испанской экспедицией, совершившей первое кругосветное плавание. На Филиппинских островах был убит, остатки команды завершили кругосветное плавание без него.
- 2 Д. Древнегреческий философ, писатель, воспитатель Александра Македонского. В его трудах содержатся разнообразные географические сведения. Он привел первые убедительные доказательства шарообразности Земли.

Задание 4. По приведённым описаниям определите, о каких географических объектах России идёт речь:

- А) Плато имеет относительные высоты около 1000 метров. В основании самого высокого «Камня», находящегося на высоте 1700 метров, лежат вулканические породы триасового периода. Реки, берущие здесь начало, впадают в самую многоводную реку России. Этому способствуют обильные осадки (до 1000 мм в год), выпадающие на наветренных склонах. При средних температурах января  $-32-37^{\circ}\text{C}$  и июля  $+8-12^{\circ}\text{C}$  на плато преобладают

- кустарничковые и мохово-лишайниковые тундры с вкраплениями редколесий и даурской лиственницы.
- Б) Это окраинное море со средней глубиной чуть более 200 метров получило название по имени голландского мореплавателя XVI века. Крупные морские порты на берегах этого моря не замерзают круглый год.
- В) Группа островов, расположенная к востоку от одного из крупных полуостровов страны. Включает четыре острова, населённые в основном морскими котиками и птицами. Архипелаг открыт в первой половине XVIII века. На одном из островов архипелага располагается могила Витуса Беринга – известного мореплавателя.
- Г) Высочайшие горы всей Сибири. Художник Николай Рерих считал их жемчужиной Сибири и всей Азии. Он восхищался этой чудесной страной, полной «прекрасных лесов, гремящих рек и белоснежных хребтов». Именно здесь академик Владимир Афанасьевич Обручев выявил новейший этап в развитии рельефа – неотектонический.
- Д) Одна из интереснейших рек Урала. Её долина, то широкая, то узкая, с крутыми, часто отвесными берегами, пересекает Средний Урал с юго-востока на северо-запад. Д.Н. Мамин-Сибиряк писал о реке: «Бойкая горная река вьется между ... горами. Главную красоту ... берегов составляют скалы, которые небольшими промежутками тянутся сплошным утесистым гребнем». Это довольно крупная река. Русло её каменистое, изобилует порогами и подводными камнями, которые местное население называет ташами.

#### Задание 5.



Прочитайте фрагмент газетной статьи. «В 2008 году начато строительство нового нефтепровода «Восточная Сибирь – Тихий океан» (ВСТО). При его строительстве будут использоваться новейшие технологии, призванные обеспечить надежность его эксплуатации в условиях низких температур и вечной мерзлоты. Против прокладки трассы нефтепровода в непосредственной близости от озера Байкал возражали ученые-экологи, которые говорили о неизбежности экологической катастрофы в случае аварии на будущем нефтепроводе. Под их влиянием было принято решение об изменении трассы трубопровода».

Какие особенности территории, по которой должен был пройти нефтепровод, заставляли ученых говорить о высокой степени вероятности аварии на нефтепроводе и неизбежности, в этом случае, загрязнения вод озера Байкал? Укажите две особенности.

Задача 14

165

- а) плато Путорана
- б) Баронцево море, река Телора
- в) Командорские острова, о. Беринга.
- г) г. Алтай.

Задача 15

105

Эта территория относится в водосборному бассейну озера Байкал.

Члены жюри:

1. Байдаше М. Н. *М. Н.*
2. Душина Е. А. *Е. А.*
3. Земцова Т. Ч. *Т. Ч.*