

Шифр Б-11  
Ставропольский край  
Первый школьный этап Всероссийской олимпиады школьников  
2020-2021 учебного года

Работа по МХК  
ученика(цы) 11 класса  
МОУ СОШ №14  
пос.Краснозоринского  
Новоалександровского района  
Бацека Ларисы

Учитель МХК: Козлова Т.Н.

24 сентября 2020 года

Искусство (Мировая художественная культура)  
 Всероссийская олимпиада школьников 2020-2021 учебный год  
 школьный этап

11 класс.

Аудиторное выполнение олимпиадных заданий  
 (Максимальное количество баллов за все задания – 100)  
 Время выполнения – 4 часа (астрономических)

**Задание 1.** Перед вами несколько картин разных художников. Напишите, какому художественному направлению принадлежат эти работы; дайте этому направлению краткую характеристику. (Максимальная оценка за задание №1 - 10 баллов).

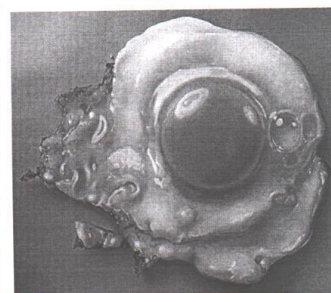
100



Камбиорисор.м



Портрет



Натура

86

**Задание 2.** Перед вами удивительно красивый храм. Опишите его. Если узнали данное сооружение, укажите его название, автора, архитектурный стиль, месторасположение и время создания. Расширьте свой ответ дополнительной информацией.



Задача 2. Дворцово-парковая ансамбль  
Петергофа, пригорода Санкт-Петербурга. Созан из резиденции  
русских императоров с 1830 года до 1917 года. Названа  
в честь императрицы Александры Федоровны, супруги императора  
Николая I.

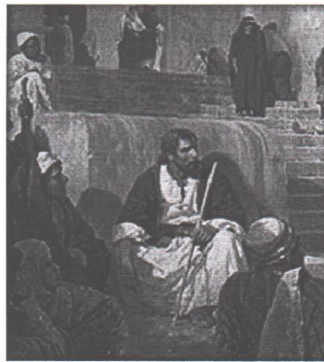
**Задание 3. Определите произведения по фрагменту.**

120

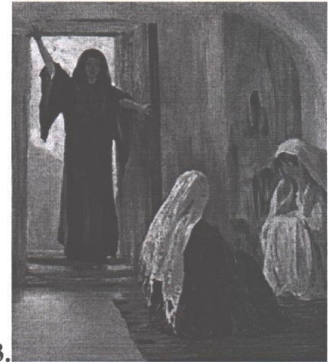
1. Напишите названия трёх работ.
2. Укажите имя их автора, страну и время, когда работал художник.
3. Напишите, по каким характерным признакам манеры письма вы узнаете автора.
4. Укажите известные работы этого же художника.
5. Назовите черты, характерные для этого периода развития искусства.
6. Расширьте свой ответ дополнительной информацией в рамках данной темы.



1.



2.



3.

**Задание 4. Рассмотрите картину. Если узнали произведение, напишите его название, автора, страну, эпоху и время создания. Анализируя, опишите картину и оформите свои рассуждения в виде литературного текста.**

140





### Задаче 3.

1) а) "Место".

2. а) "Место" - Василий Яковлев - 1894 год.

3) Работа отличается чистотой, светлыми тонами

4) "Бабушкин сад", "Баллада", "Золотая осень", "Христос и грешник", "Лето", "Московский дворик".

б) 1) "Христос и Трехмиллер" - 1885 г.

2) Василий Яковлев - 1888 году.

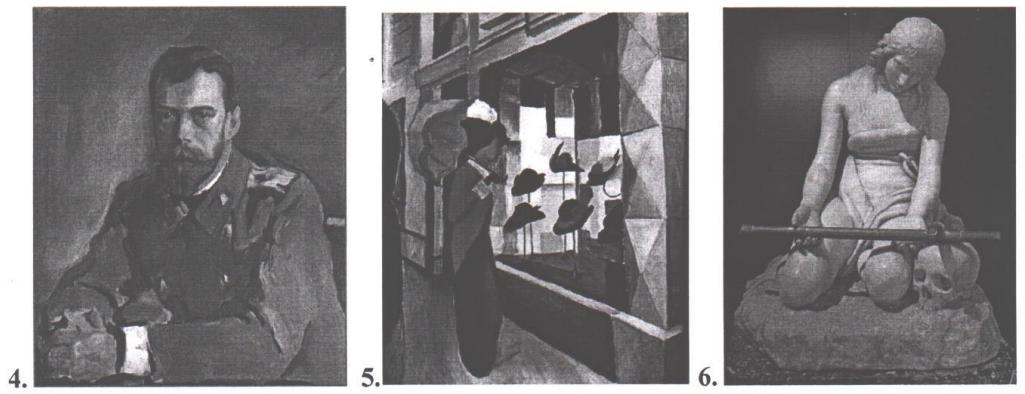
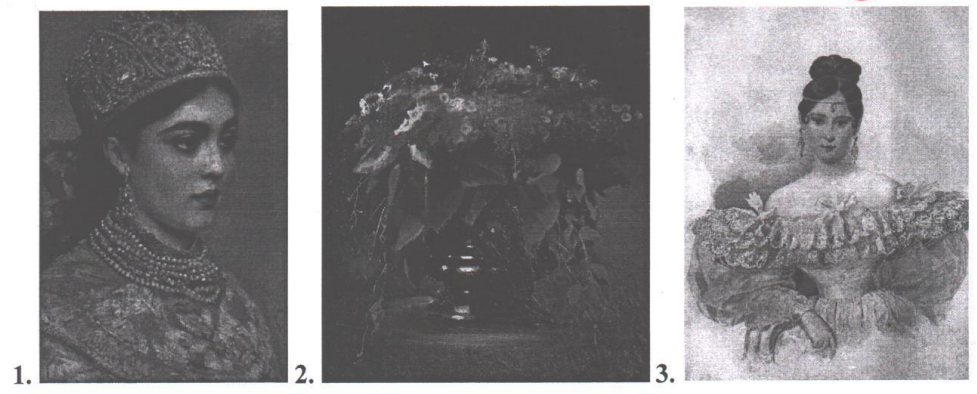
в) 1) "Возвещения радость будущи" - 1899-1909 г.

### Задаче 4.

1) "Стасик" - картина польского художника Яна Матейко (1862)  
Стасик - похититель, самый известный символический персонаж польской истории. На картине изображен главный исторический персонаж - остроумнейший и прощадительнейший придворный польский шут по имени Стасик. Стасик - предворацкий шут высшего класса.

60

Задание 5. Определите произведения искусства и заполните таблицу:



№	Автор	Название	Время создания	Страна	Дополнительные сведения
1.	Малевич	Барнаиме	1910	Россия	
2.	Вруцкая				
3.	А.С. Пушкин	Каталге Талгарова	1829		
4.	Серов	Портрет Александра Николаевича	1900 г.	Россия	
5.		Хитрава	Х.		
6.					

Задание 6. Вам представлены фрагменты из разных художественных фильмов. Определите их и заполните таблицу.

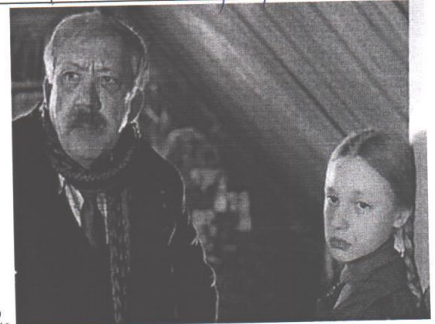
40

Название фильма	Режиссёр	Фамилии актёров, представленных в данном эпизоде

1. Зина Бажикова	А.И.Берг С., деваг Тонв	Дворжицкий
2. Чужо Вам и не снится	Илья Гроз	Ордакител, Кингиди Авостом, Михайловский
3. Вам и не снилось	Илья Гроз	Авостом, Михайловский
4. Деве саише пчотани	Владимир Момань	
5. Тире в воде	Турман	
6.		
7.		
8.		
9. Бесн	Х. Махмет Хеттиско	
10. Ерма <sup>2</sup>	Рекмагенов Катаев, Комм	Степанов, Ураст



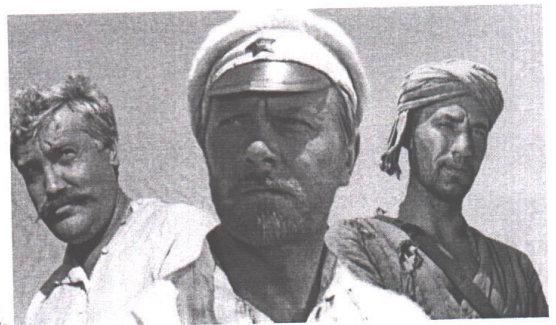
1.



2.



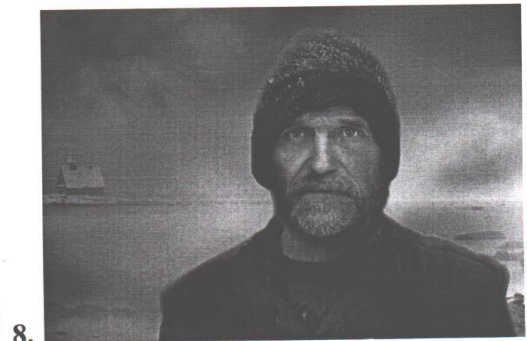
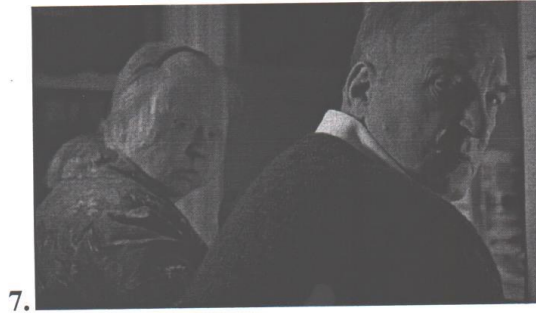
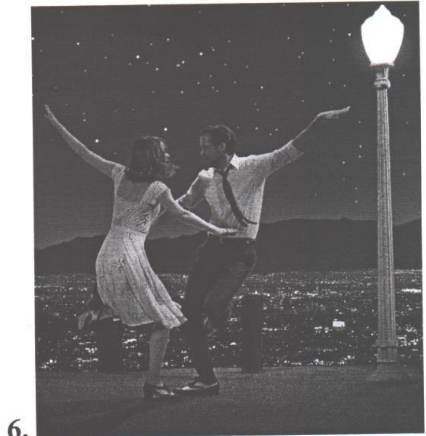
3.



4.





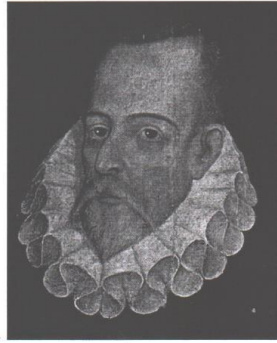


60

**Задание 7.** Даны четыре портрета и ряд изображений. Определите, кто изображён на каждом из портретов. Соотнесите изображения с портретами № 2,3,4. Объясните принцип группировки. Заполните таблицу и напишите к ней краткое пояснение.



1.



2.



3.



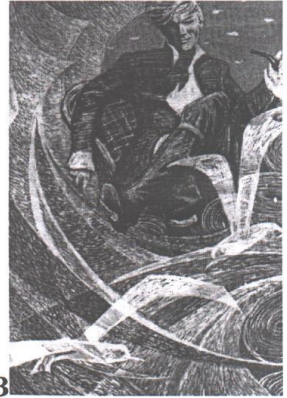
4.



А



Б



В



Г



Д



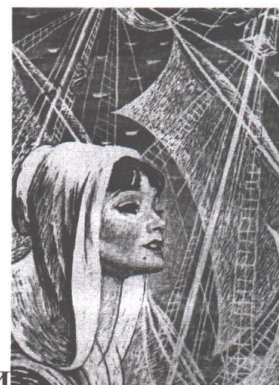
Е



Ж



З



И

Портрет	Имя и фамилия	Буквы изображений	Принцип группировки
№2	Серванисс	б, е, ф	
№3	Ибсен	а, д, м	
№4	Трин	в, г, ц	

Краткое пояснение:

---



---



---

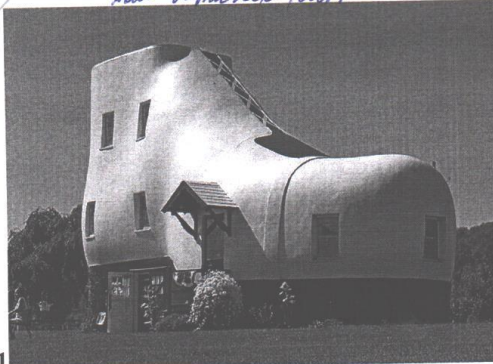


---

**Задание 8.** Дан ряд архитектурных сооружений. Что их объединяет? Напишите краткий комментарий-впечатление. Если вам знакомы эти строения, напишите, как они называются и где расположены.

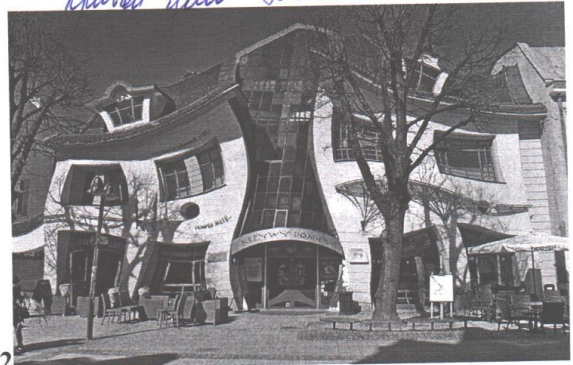
40

Дом-башмак, СССР



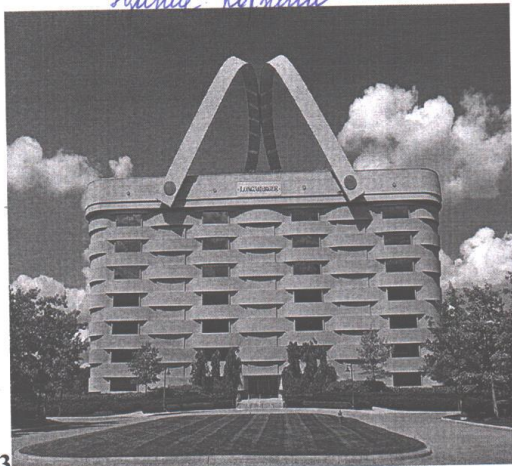
1

Клубы для Трамва

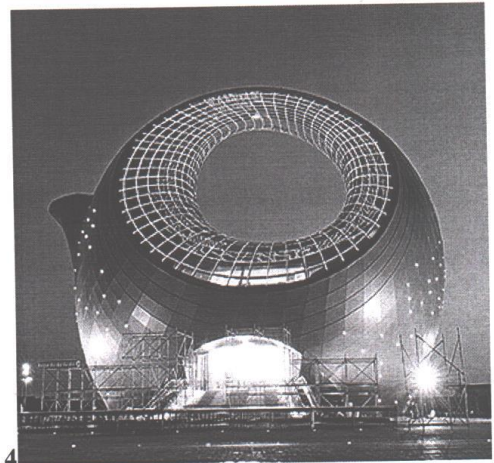


2

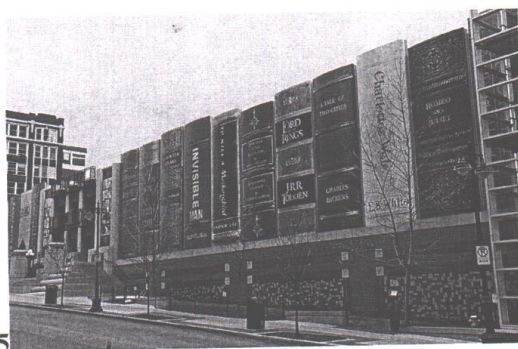
Здание колхоза



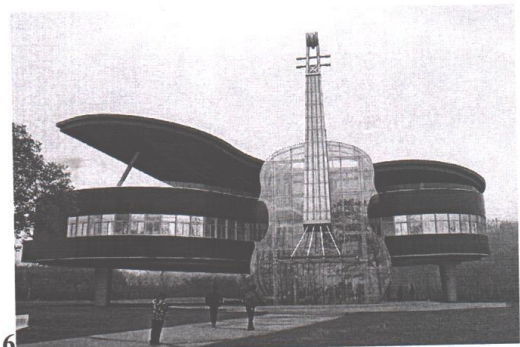
3



4

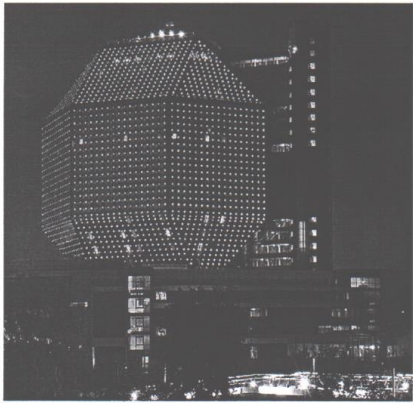


5

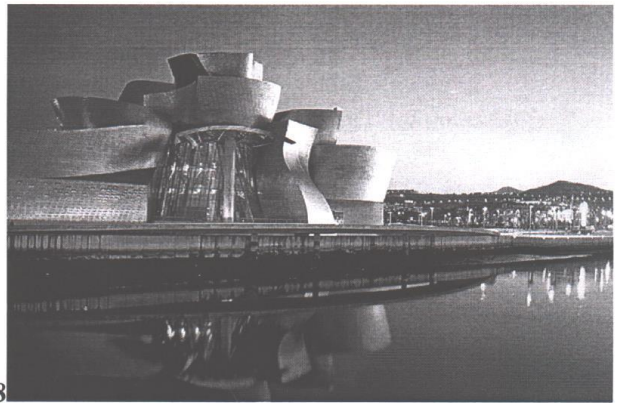


6





7



8

675.

Присоединен:

Архитектор:

Инженер:

П.В.  
 Кожу  
 Морг

Байгана И.И.

И.И. Кожу

Мокшенко Т.Т.